

TRAVAILLER AVEC LES CHEVAUX : QUELLES CARRIÈRES PROFESSIONNELLES ? LES CHRONIQUES DU DOCTEUR CHARLÈNE



Charlène
Conseillère
emploi-orientation



s'intéresse à
l'accompagnement
des personnes en
reconversion



réalise un mémoire de
master sur la reconversion
professionnelle
vers les métiers du cheval

DANS LA FILIÈRE ÉQUINE ...



Pénurie de personnel



Perte d'attractivité
des métiers et formations



Expression du besoin
de comprendre la rotation
du personnel dans les écuries

La Thèse :

Faire carrière dans les mondes équestres et
hippiques ? Sous le signe du désajustement
entre l'emploi et la formation

Périmètre de la thèse

-  Normandie
-  Secteur Sport
et Course
-  2 directeurs
de thèse

Méthodologie

-  1 117 CV analysés
-  226 questionnaires
étudiés
-  12 entretiens menés



entre en doctorat et
valide le sujet de la thèse
en octobre 2017



candidate pour
mener cette
étude IFCE*

lit 365 ouvrages
et articles



rédige 741 pages
soit 328 910 mots



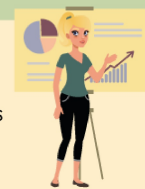
travaille 4 600 heures



en met autant
à la poubelle



en 2019 prend le poste
de coordinatrice
du Conseil de l'emploi
et de la formation de l'IFCE



présente son travail de thèse
à 4 comités de suivi et
3 journées des doctorants

obtient le grade de
Docteur en sciences
de l'éducation
en avril 2022



diffuse les résultats
de la thèse avec :

**Les chroniques
du Dr Charlène**