

avec la collaboration de :



# LE MARCHÉ DE LA SELLE EN FRANCE

Équipement - Mars 2020

## MARCHE DE LA SELLE : CARACTERISATION ET TENDANCES DE LA DEMANDE FRANÇAISE

La France est reconnue pour son savoir-faire en matière de sellerie-harnachement. Cependant, des marques étrangères de selles sont aussi bien présentes sur le marché français.

Qui sont les acheteurs de selles en France ? Quelles sont leurs pratiques de consommation et quelles sont leurs attentes ? A quels prix ont-ils acheté leur selle ? Comment envisagent-ils leur prochain achat ?

Afin de répondre à ces questions, l'Observatoire économique et social du cheval de l'IFCE a mené une enquête en 2019 auprès de 700 consommateurs. Cette note en présente les résultats.

*Cette enquête sur la demande française s'inscrit dans le cadre d'une étude prospective menée en 2019 sur l'avenir du métier de sellier-harnacheur (cf page 7).*

## LE MARCHÉ DE LA SELLE EN FRANCE

### PROFIL DES ACHETEURS



**90 %**  
de femmes



**86 %**  
d'amateurs

### ACHATS



**52%**  
de selles  
neuves



**50 %**  
à plus de  
**2 500€**  
neuves

### ATTENTES



Adaptation  
au cheval



Confort du  
cavalier

INFO



**+4 points** pour le  
marché de la selle d'occasion  
entre 2015 et 2019

# LE MARCHE DE LA SELLE EN FRANCE

## PROFIL DES ACHETEURS DE SELLE

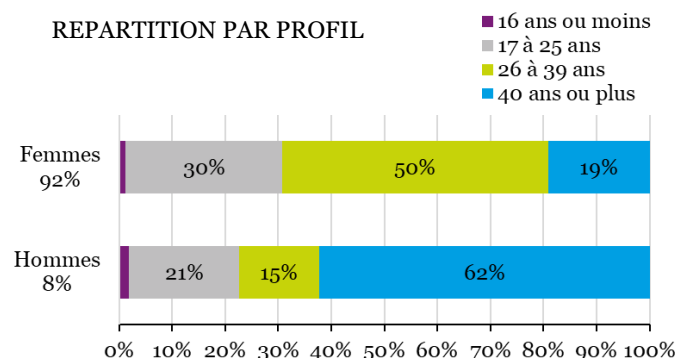
### PROFIL

Surtout des femmes de moins de 40 ans

92% des acheteurs de selle sont des femmes. Elles ont majoritairement moins de 40 ans.

Les hommes qui achètent des selles ont, quant à eux, majoritairement plus de 40 ans.

REPARTITION PAR PROFIL



### ACTIVITES ET DYNAMIQUE DE PRATIQUE EQUESTRE

Une majorité d'amateurs compétiteurs

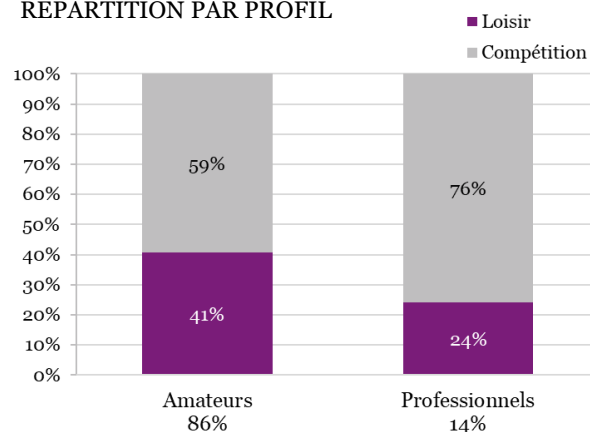
86% des acheteurs sont des amateurs, qui pratiquent l'équitation pour leur plaisir sans activité professionnelle. Parmi eux, 6 sur 10 font de la compétition.

Sur l'ensemble des acheteurs, 13% ne sont pas licenciés à la Fédération Française d'Equitation. Ce sont des cavaliers de loisir.

Les professionnels sont plus orientés vers la compétition (3 sur 4). Ils ont une pratique à cheval plus fréquente (plusieurs fois par jour) que les amateurs (plusieurs fois par semaine).

9 acheteurs sur 10 sont propriétaires d'au moins un équidé.

REPARTITION PAR PROFIL



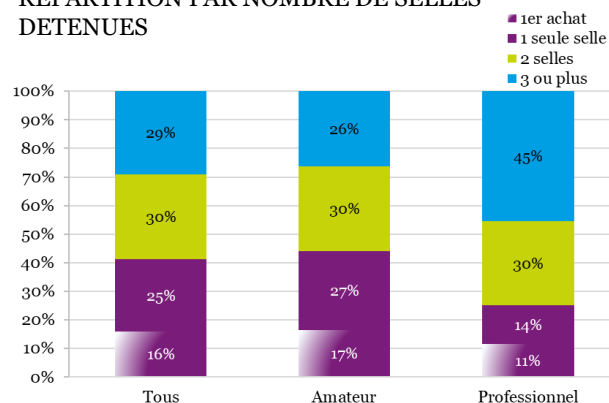
### NOMBRE DE SELLES DETENUES

40% n'ont qu'une selle

44% des acheteurs amateurs ne possèdent qu'une seule selle et 45% des professionnels ont au moins 3 selles.

Le nombre de selles apparaît corrélé au nombre de chevaux en propriété : les personnes ne possédant qu'une seule selle sont propriétaires d'un (65%) ou deux équidés (20%). Les personnes qui possèdent 3 selles ou plus ont majoritairement plus de 3 équidés en propriété, afin d'avoir une meilleure adaptation de la selle à chaque cheval.

REPARTITION PAR NOMBRE DE SELLES DETENUES



# LE MARCHE DE LA SELLE EN FRANCE

## LES PRATIQUES D'ACHAT (POUR LA SELLE LA PLUS UTILISEE)

### MODALITES D'ACHAT

52% d'achats neufs, 3 sur 4 de moins de 5 ans

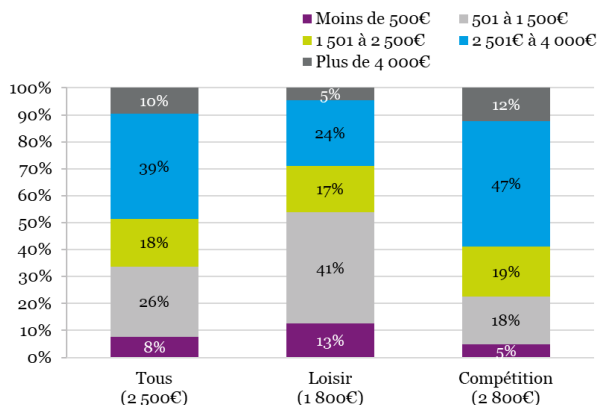
Concernant la selle la plus utilisée, 52% des répondants l'ont achetée neuve contre 44% qui ont choisi une selle d'occasion. Les 4% restants ne l'ont pas achetée mais l'ont reçue en cadeau ou grâce à un sponsoring. Ces proportions sont les mêmes quel que soit le profil de la personne (professionnel ou amateur, compétiteur ou non).

3 selles sur 4 ont été achetées il y a moins de 5 ans. Le temps écoulé depuis l'achat de la selle est le même que la selle ait été achetée neuve ou d'occasion.

### DES PRIX D'ACHATS TRES VARIABLES

1 selle neuve sur 2 à plus de 2 500€ TTC

#### PRIX DES ACHATS NEUFS PAR ACTIVITE (TTC)



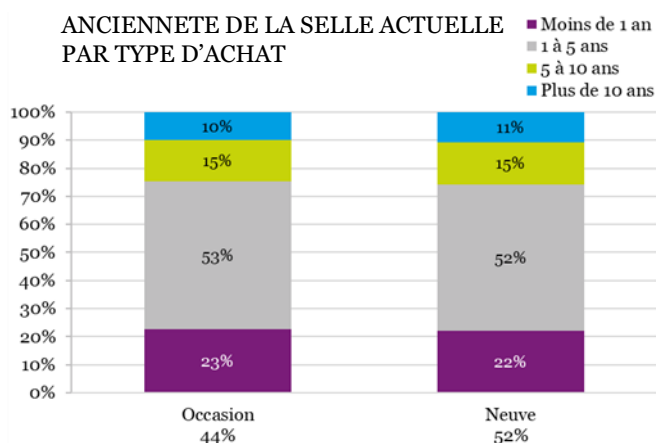
Les prix moyens sont indiqués entre parenthèses.

### DIVERSITE ET PARTS DE MARCHE DES MARQUES

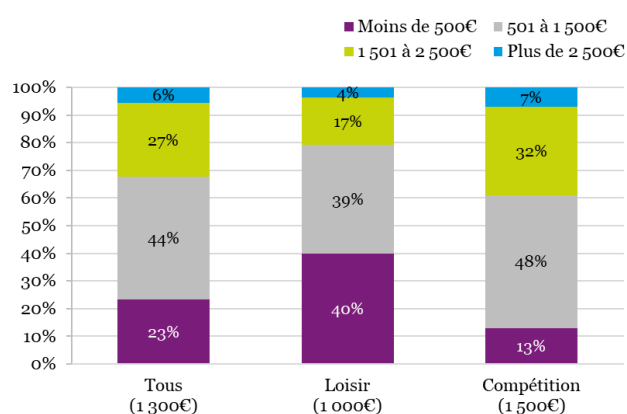
Une centaine de marques de selles sur le marché

Les selles détenues par les acheteurs français sont d'une centaine de marques différentes. Les mêmes marques sont citées que ce soit sur le marché du neuf ou de l'occasion. Cependant, plus de 50% des achats sont portés par 10 marques dont 7 marques françaises au processus de fabrication semi-industriel. Les artisans sont également présents mais leur volume de vente est moindre.

#### ANCIENNETE DE LA SELLE ACTUELLE PAR TYPE D'ACHAT



#### PRIX DES ACHATS D'OCCASION PAR ACTIVITE (TTC)



# LE MARCHE DE LA SELLE EN FRANCE

## ATTENTES ET PERSPECTIVES DES ACHETEURS

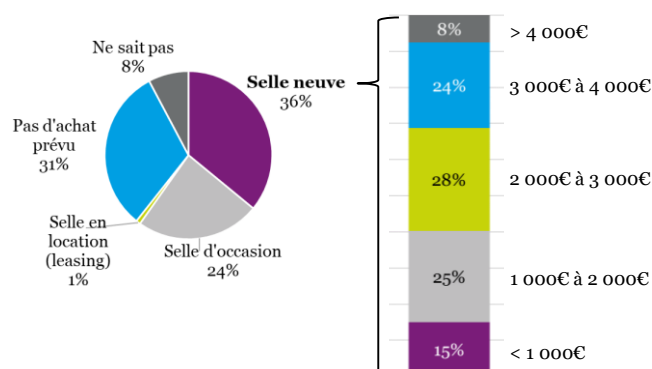
### FUTUR ACHAT ET GAMME DE PRIX

1/3 n'ont pas prévu d'achat, 1/3 prévoient de racheter une neuve

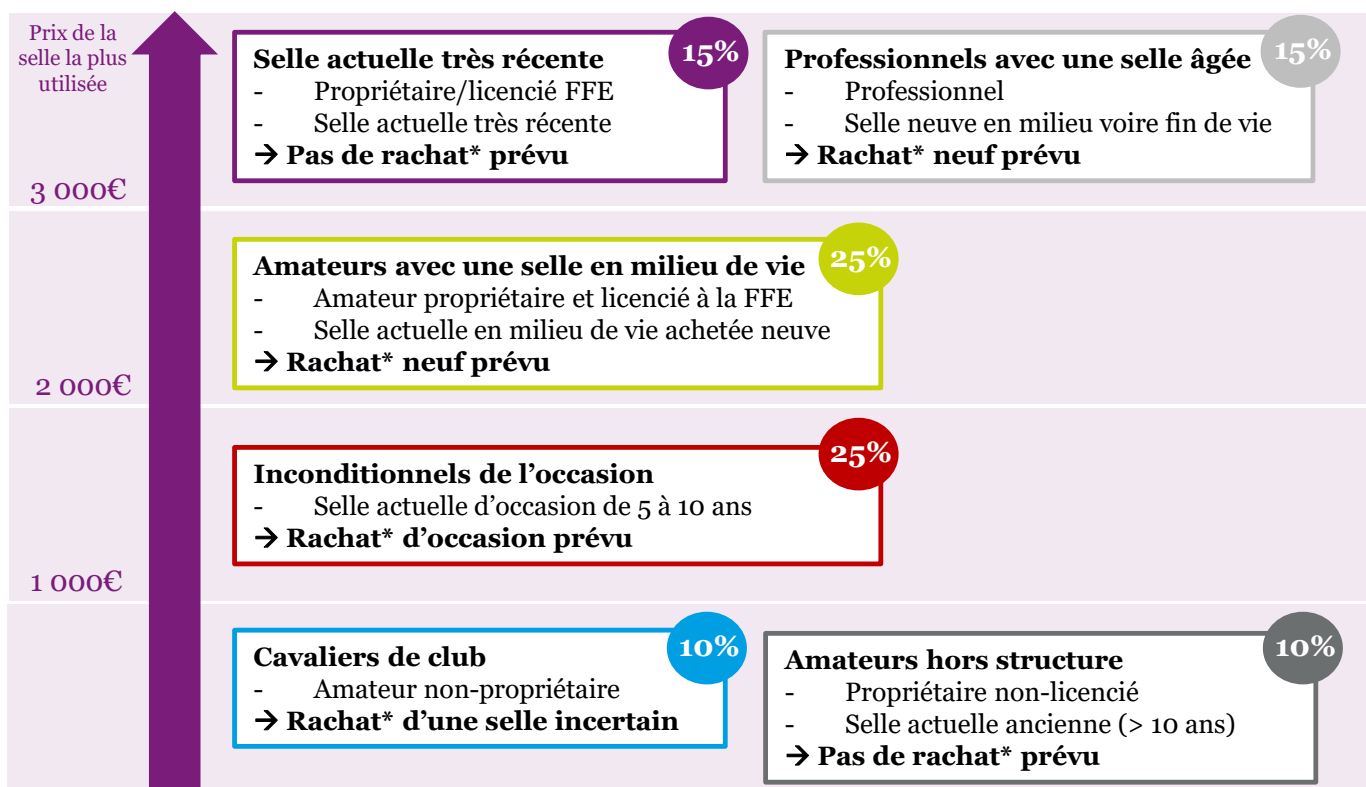
Un acheteur sur trois ne prévoit pas de racheter une selle dans les cinq prochaines années. Un sur quatre prévoit de racheter une selle d'occasion et un sur trois une selle neuve. La possibilité de louer une selle (type leasing) n'intéresse qu'1% des répondants.

Parmi ceux qui prévoient de racheter une selle neuve, les propriétaires d'une selle de « basse ou moyenne gamme » (moins de 2 000€) cherchent plutôt une selle de gamme supérieure (entre 1 000 et 3 000€). A contrario, les propriétaires d'une selle « haut de gamme » resteraient sur une gamme similaire pour leur futur achat.

### FUTURS ACHATS (DANS LES 5 ANS)



## UNE CLIENTELE TRES DIVERSIFIEE : 6 PROFILS TYPES DE PROPRIETAIRES DE SELLES



\* Rachat d'une selle dans les 5 ans à venir

# LE MARCHE DE LA SELLE EN FRANCE

## CRITERES DE CHOIX

### Adaptation au cheval et confort du cavalier

Pour leur future selle, les acheteurs privilégieront l'adaptation à la morphologie de leur cheval et leur propre confort en selle. Les consommateurs focalisent leur priorité sur la fonction principale de la selle : être une interface entre le cavalier et le cheval qui doit être la plus confortable possible pour l'un comme pour l'autre. Le choix se fait ensuite sur le rapport qualité/prix de la selle puis sur ses performances techniques.

## ATTENTES, PRETS A PAYER

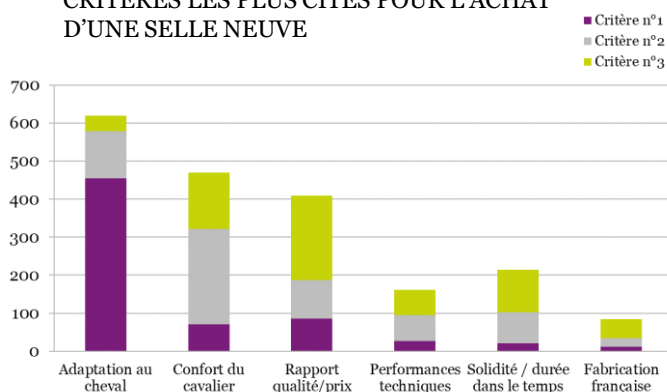
### Les conseils pour adapter la selle très recherchés

96% des personnes sont intéressées et prêtes à payer pour recevoir des conseils pour une bonne adaptation de leur selle au couple cheval/cavalier.

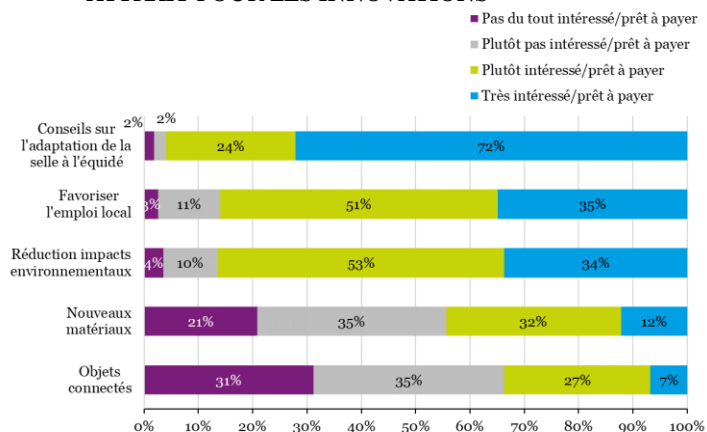
Une fabrication privilégiant l'emploi local et la réduction des impacts environnementaux emportent l'adhésion de près de 90% des acheteurs.

En revanche, l'utilisation de nouveaux matériaux (autres que le cuir) ou l'équipement avec des objets connectés ne semblent pas être une priorité pour les acheteurs en France puisque moins de 50% seraient intéressés ou prêts à payer ces innovations.

## CRITERES LES PLUS CITES POUR L'ACHAT D'UNE SELLE NEUVE



## ATTRAIT POUR LES INNOVATIONS



## L'ADAPTATION DE LA SELLE A L'EQUIDE

96% des personnes interrogées sont intéressées pour recevoir des conseils pour une bonne adaptation de leur selle au couple cheval/cavalier.

« J'ai pour mes 2 achats fait confiance à un saddle-fitter. »

« C'est très important pour moi que mon cheval soit à l'aise pour travailler. »

« J'aimerais suivre des formations pour adapter ma selle au mieux moi-même (amortisseur à cales, inserts...) »

« Mon cheval a une selle adaptée à son dos et à sa morphologie et j'ai besoin de stabilité. »



# LE MARCHE DE LA SELLE EN FRANCE

## LE MARCHE DE LA SELLE EN FRANCE ET SES TENDANCES

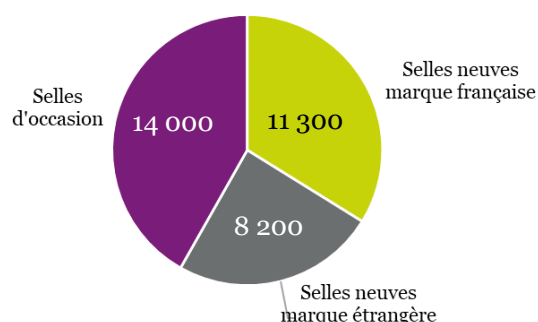
### POIDS DU MARCHE DE LA SELLE

Près de 65 millions d'euros par an

Le marché français de la selle est estimé à 33 500 ventes en 2018. Le marché de l'occasion représente 40% du marché total, avec 14 000 transactions. Sur le marché français du neuf, les marques françaises dominent avec 11 300 selles vendues contre 8 200 selles de marques étrangères.

A partir des prix d'achats déclarés par les acheteurs, le poids du marché de la selle en France peut être estimé à **près de 65 millions d'euros** dont 45 millions pour le seul marché du neuf.

### REPARTITION DES VENTES DE SELLES EN 2018



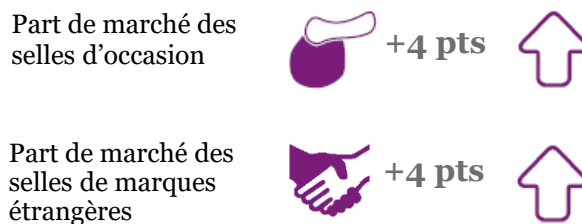
### EVOLUTIONS MAJEURES DEPUIS 3 A 5 ANS

Des pratiques d'achat qui évoluent

La logique de location/partage comme les achats de seconde main se développent en France. Le marché de la selle n'y échappe pas : la part des achats de selles d'occasion (4 achats sur 10) s'est accrue de 4 points comparé à la précédente enquête menée en 2016\*.

La part de marché des selles de marques étrangères achetées ces 5 dernières années en France (4 achats sur 10) a augmenté de 4 points par rapport aux achats réalisés il y a plus de 5 ans.

### EVOLUTION DES PRATIQUES D'ACHAT



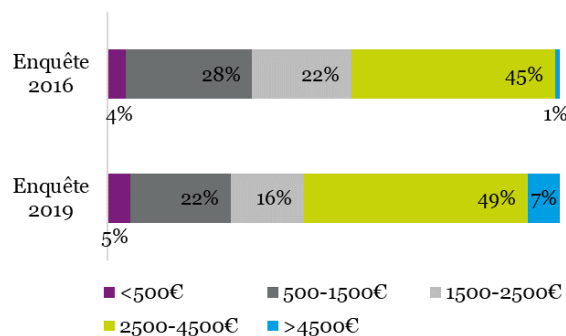
### Une montée en gamme sur le marché du neuf

Le marché des selles neuves a connu une montée en gamme des achats.

La moitié des selles achetées en France se situe dans la tranche de prix 2500€-4500€ : cette gamme a gagné 4 points de parts de marché.

De même, la part de marché des selles « haut de gamme » achetées plus de 4500€ s'est très nettement accrue.

### EVOLUTION DES GAMMES DE PRIX en € TTC



\* Comparaison des résultats de l'enquête IFCE 2019 avec ceux d'une enquête réalisée par Hippolia en 2016 (cf page 7).

# LE MARCHE DE LA SELLE EN FRANCE

## UN MARCHE FRANÇAIS QUI SE FRAGILISE

En France, la clientèle d'acheteurs de selle est diversifiée mais les compétiteurs amateurs propriétaires de chevaux sont majoritaires. La baisse du nombre de licenciés à la Fédération française d'équitation observée depuis 2013 interroge cependant sur le potentiel de développement du marché de la selle en France.

Les consommateurs sont plus dans une logique de location/partage ou d'achat de seconde main : le marché de la selle d'occasion a progressé depuis 2016. Les parts de marché des selles de marques étrangères ont aussi augmenté depuis 2016.

**Les besoins du marché français en selles neuves de marque française apparaissent donc en recul. Ceci impacte directement la production. Toutefois la demande à l'international est à l'inverse en développement marqué.**



*Cette analyse de la demande française a été réalisée dans le cadre d'une étude prospective sur l'avenir du métier de sellier-harnacheur, menée par l'IFCE en 2019. Cette étude visait à objectiver les besoins quantitatifs et qualitatifs à l'horizon 2025 des métiers de la fabrication d'articles de sellerie-harnachement en France, afin d'éclairer les acteurs de la formation pour orienter et calibrer un appareil de formation national pertinent. Les résultats de cette étude sont disponibles [ICI](#).*



## MÉTHODOLOGIE

### Une enquête sur plus de 700 consommateurs de selle

Les résultats présentés dans cette note reposent sur une enquête de l'Observatoire économique et social du cheval. Cette enquête a été menée entre le **27/05/2019** et le **25/06/2019**. Réalisée par Internet, elle a mobilisé plus de 700 personnes possédant une ou plusieurs selles d'équitation.

Les réponses obtenues ont ensuite été comparées à une [étude similaire menée en 2016 par Hippolia](#) afin de

dégager des tendances de consommation.

L'analyse sur le poids des marques françaises et étrangères dans les achats a été réalisée grâce à un ratio entre le nombre de selles de chaque marque citée dans l'enquête et le nombre de selles achetées par an en France.

*L'IFCE remercie les personnes ayant participé à l'enquête.*